
DSAS

FORET CARBURE MONOBLOC
POUR RÉFRACTAIRES ET TITANE



DSAS

APPLICATION

Le perçage d'alliages réfractaires dans les applications aéronautiques demande principalement les critères suivants :

- **Fiabilité**
- **Stabilité du process**
- **Qualité de perçage**
- **Tenue de cote**

Les forets carbure monobloc DSAS répondent aux exigences de qualité dans le perçage des alliages réfractaires cobalt-chrome, Inconel, base nickel et alliages de titane.

Les applications sont des pièces de moteur à réaction, turbines à gaz, fusées, avions ou fours industriels.



CARACTÉRISTIQUES

NUANCE DP9020 POUR L'USINAGE DES ALLIAGES RÉFRACTAIRES

Le carbure tenace assure une résistance élevée à l'écaillage et à l'usure et permet une durée de vie prolongée.

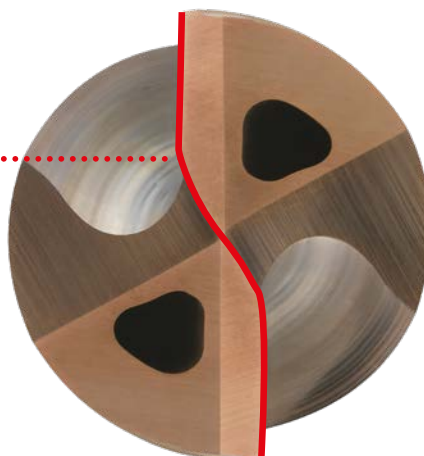


LISTEL OPTIMISÉ

Le listel mince réduit la surface de contact et évite frottements et écrouissage lors du perçage d'alliages réfractaires.

ARÊTE DE COUPE DROITE AVEC UNE PRÉPARATION SPÉCIFIQUE

L'arête de coupe robuste avec une préparation spécifique assure une coupe stable et évite l'écaillage.



AVANTAGES

QUALITÉ DE PERÇAGE STABLE

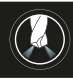
GRANDE RÉPÉTABILITÉ

SÉCURITÉ DU PROCESS

PRÉCISION DE PERÇAGE



GAMME

FORET CARBURE MONOBLOC	DC	L / D	GÉOMÉTRIE DE QUEUE	S	
DSAS	Ø 3 mm - 12 mm	3	DIN6535HA	©	✓

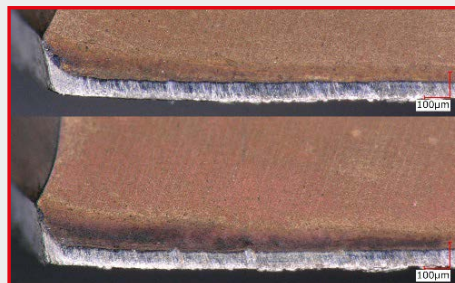
1. Disponible en cotes pouce.



DSAS

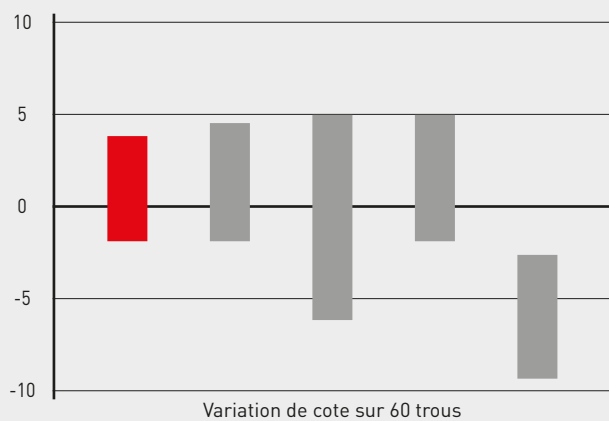
PERFORMANCES DE COUPE

Matière	Inconel 718
Outil	DSAS0700X03S080
ap (mm)	12
Vc (m/min)	15
f (mm/tr)	0.10
Arrosage	Huile soluble (10 %), centre broche
Machine	CU vertical

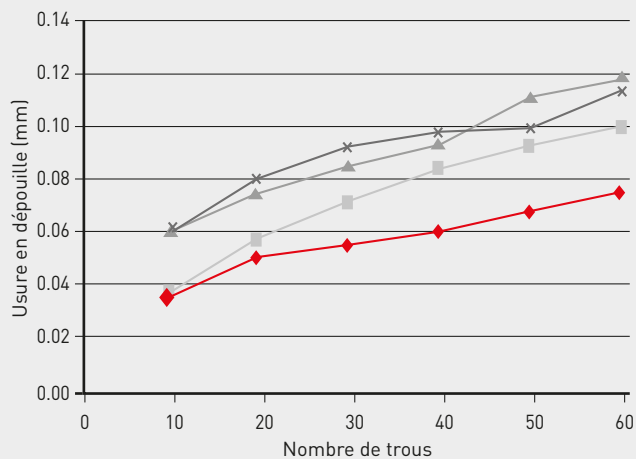


Usure en dépouille après 60 trous

Surcote (µm)

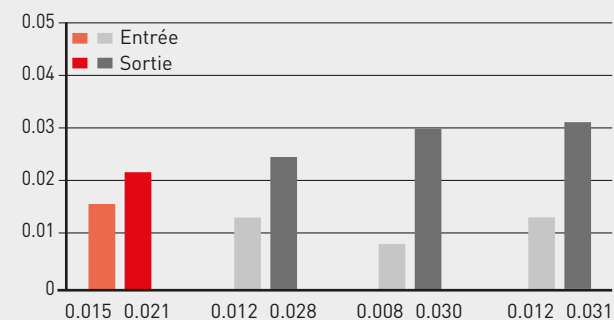


USURE

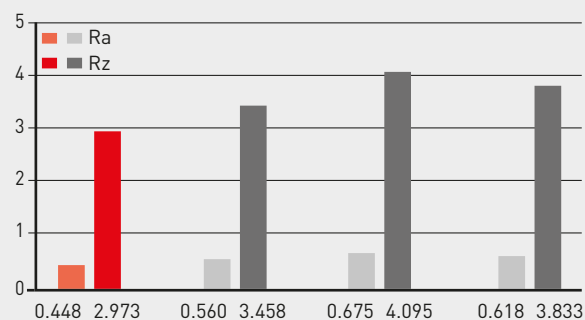


Matière	Inconel 718
Outil	DSAS0700X03S080
ap (mm)	10
Vc (m/min)	15
f (mm/tr)	0.10
Arrosage	Huile soluble (10 %), centre broche
Machine	CU vertical

CIRCULARITÉ



RUGOSITÉ (MM)



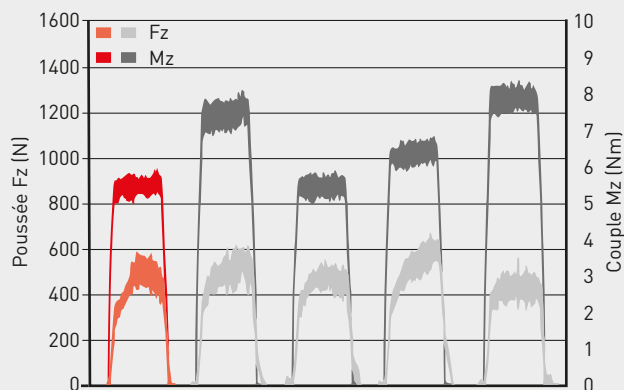
DSAS

EFFORTS DE COUPE

GRANDE ACUITÉ D'ARÊTE, FAIBLE POUSSÉE

Grâce à sa grande acuité d'arête, le foret DSAS assure une poussée réduite lors de l'usinage d'alliages titane.

Matière	Alliage de titane (TA6V)
Outil	DSAS0700X03S080
ap (mm)	10
Vc (m/min)	40
f (mm/tr)	0.15
Arrosage	Huile soluble (10 %), centre broche
Machine	CU vertical

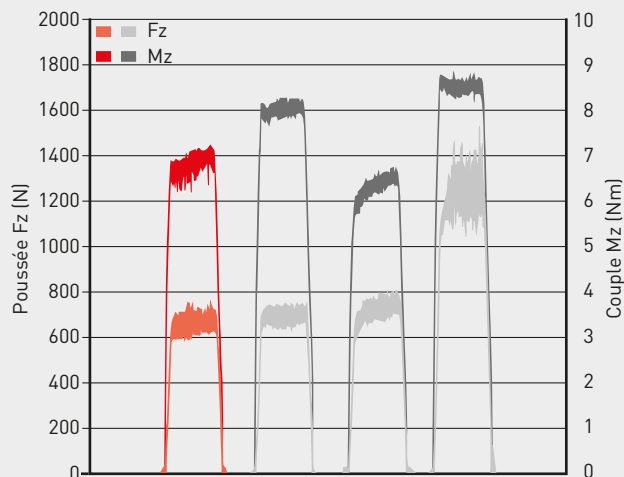


FAIBLES EFFORTS DE COUPE, HAUTE QUALITÉ DE PERÇAGE

Comparaison des efforts de coupe en perçage de RENE 41.

Le foret DSAS réduit les efforts de coupe par rapport aux outils conventionnels.

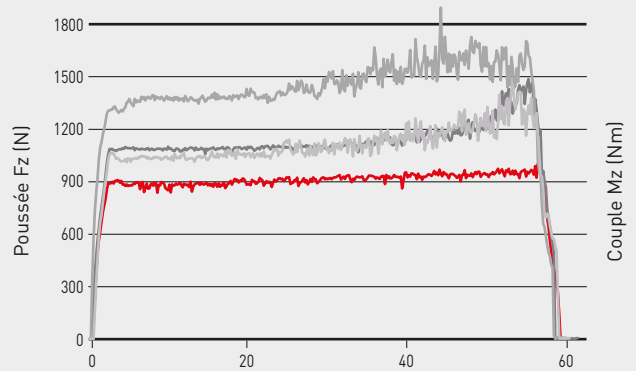
Matière	RENE41
Outil	DSAS0700X03S080
ap (mm)	10
Vc (m/min)	15
f (mm/tr)	0.10
Arrosage	Huile soluble (10 %), centre broche
Machine	CU vertical



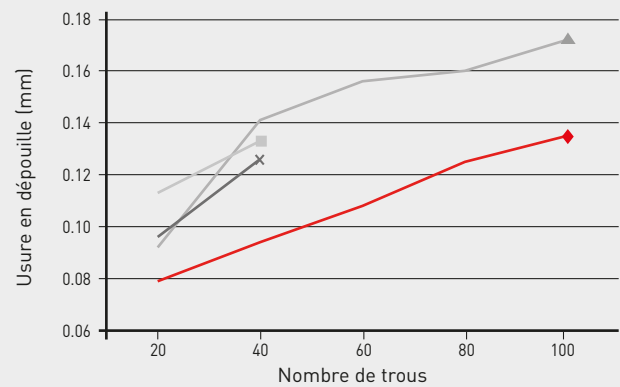
DSAS

EFFORTS DE COUPE

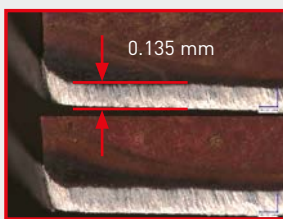
Matière	Inconel 718
Outil	DSAS0600X05S060
DC (mm)	6
ap (mm)	30
Vc (m/min)	20
f (mm/tr)	0.16
Arrosage	Huile soluble (10 %), centre broche
Machine	CU vertical



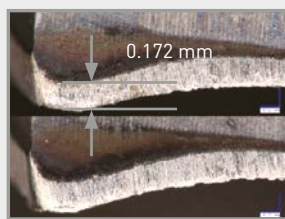
Matière	Inconel 718
Outil	DSAS0600X05S060
DC (mm)	6
ap (mm)	30
Vc (m/min)	20
f (mm/tr)	0.10
Arrosage	Huile soluble (10 %), centre broche
Machine	CU vertical



APRÈS 100 TROUS



DSAS

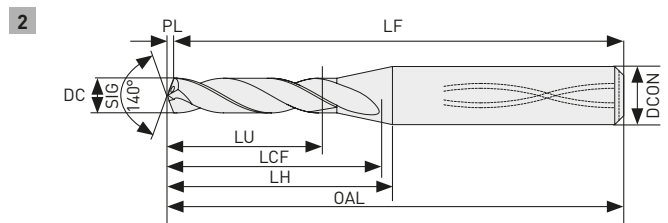
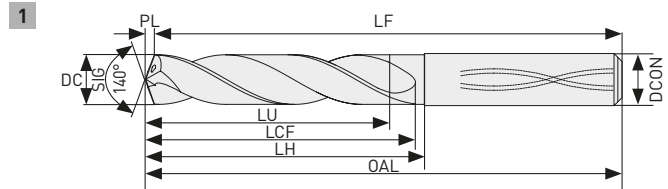


Conventionnel



FORET CARBURE MONOBLOC À ARROSAGE INTERNE

S



DC=3	3<DC≤6	6<DC≤10	10<DC≤12
0	0	0	0
-0.018	-0.018	-0.022	-0.027



DC=3	3<DC≤6	6<DC≤10	10<DC≤12
0	0	0	0
-0.008	-0.008	-0.009	-0.011

Référence	DP9020	DC	DCON	L / D	OAL	LU	LCF	LH	LF	PL	Fig.
DSAS0300X03S060	●	3.00	6	3	70.5	9.5	21.5	23.5	70	0.5	1
NEW DSAS0300X05S060	●	3.00	6	5	78.5	15.5	28.5	31.5	78	0.5	1
DSAS0310X03S060	●	3.10	6	3	70.6	9.9	21.6	23.6	70	0.6	1
NEW DSAS0310X05S060	●	3.10	6	5	78.6	16.1	28.6	31.6	78	0.6	1
DSAS0318X03S060	●	3.18	6	3	70.6	10.1	21.6	23.6	70	0.6	1
NEW DSAS0318X05S060	●	3.18	6	5	78.6	16.5	28.6	31.6	78	0.6	1
DSAS0320X03S060	●	3.20	6	3	70.6	10.2	21.6	23.6	70	0.6	1
NEW DSAS0320X05S060	●	3.20	6	5	78.6	16.6	28.6	31.6	78	0.6	1
DSAS0326X03S060	●	3.26	6	3	70.6	10.4	21.6	23.6	70	0.6	1
NEW DSAS0326X05S060	●	3.26	6	5	78.6	16.9	28.6	31.6	78	0.6	1
DSAS0330X03S060	●	3.30	6	3	70.6	10.5	21.6	23.6	70	0.6	1
NEW DSAS0330X05S060	●	3.30	6	5	78.6	17.1	28.6	31.6	78	0.6	1
DSAS0340X03S060	●	3.40	6	3	70.6	10.8	21.6	23.6	70	0.6	1
NEW DSAS0340X05S060	●	3.40	6	5	78.6	17.6	28.6	31.6	78	0.6	1
DSAS0350X03S060	●	3.50	6	3	70.6	11.1	21.6	23.6	70	0.6	1
NEW DSAS0350X05S060	●	3.50	6	5	78.6	18.1	28.6	31.6	78	0.6	1
DSAS0357X03S060	●	3.57	6	3	70.7	11.4	22.7	23.7	70	0.7	1
NEW DSAS0357X05S060	●	3.57	6	5	78.7	18.6	30.7	31.7	78	0.7	1
DSAS0360X03S060	●	3.60	6	3	70.7	11.5	22.7	23.7	70	0.7	1
NEW DSAS0360X05S060	●	3.60	6	5	78.7	18.7	30.7	31.7	78	0.7	1

DSAS

Référence	DP9020	DC	DCON	L / D	OAL	LU	LCF	LH	LF	PL	Fig.
DSAS0370X03S060	●	3.70	6	3	70.7	11.8	22.7	23.7	70	0.7	1
NEW DSAS0370X05S060	●	3.70	6	5	78.7	19.2	30.7	31.7	78	0.7	1
DSAS0380X03S060	●	3.80	6	3	70.7	12.1	22.7	23.7	70	0.7	1
NEW DSAS0380X05S060	●	3.80	6	5	78.7	19.7	30.7	31.7	78	0.7	1
DSAS0390X03S060	●	3.90	6	3	70.7	12.4	22.7	23.7	70	0.7	1
NEW DSAS0390X05S060	●	3.90	6	5	78.7	20.2	30.7	31.7	78	0.7	1
DSAS0397X03S060	●	3.97	6	3	70.7	12.6	22.7	23.7	70	0.7	1
NEW DSAS0397X05S060	●	3.97	6	5	78.7	20.5	30.7	31.7	78	0.7	1
DSAS0400X03S060	●	4.00	6	3	70.7	12.7	22.7	23.7	70	0.7	1
NEW DSAS0400X05S060	●	4.00	6	5	78.7	20.7	30.7	31.7	78	0.7	1
DSAS0410X03S060	●	4.10	6	3	73.7	13.0	24.7	26.7	73	0.7	1
NEW DSAS0410X05S060	●	4.10	6	5	82.7	21.2	33.7	35.7	82	0.7	1
DSAS0420X03S060	●	4.20	6	3	73.8	13.4	24.8	26.8	73	0.8	1
NEW DSAS0420X05S060	●	4.20	6	5	82.8	21.8	33.8	35.8	82	0.8	1
DSAS0430X03S060	●	4.30	6	3	73.8	13.7	24.8	26.8	73	0.8	1
NEW DSAS0430X05S060	●	4.30	6	5	82.8	22.3	33.8	35.8	82	0.8	1
DSAS0437X03S060	●	4.37	6	3	73.8	13.9	24.8	26.8	73	0.8	1
NEW DSAS0437X05S060	●	4.37	6	5	82.8	22.6	33.8	35.8	82	0.8	1
DSAS0440X03S060	●	4.40	6	3	73.8	14.0	24.8	26.8	73	0.8	1
NEW DSAS0440X05S060	●	4.40	6	5	82.8	22.8	33.8	35.8	82	0.8	1
DSAS0450X03S060	●	4.50	6	3	73.8	14.3	24.8	26.8	73	0.8	1
NEW DSAS0450X05S060	●	4.50	6	5	82.8	23.3	33.8	35.8	82	0.8	1
DSAS0460X03S060	●	4.60	6	3	75.8	14.6	25.8	28.8	75	0.8	1
NEW DSAS0460X05S060	●	4.60	6	5	85.8	23.8	35.8	38.8	85	0.8	1
DSAS0470X03S060	●	4.70	6	3	75.9	15.0	25.9	28.9	75	0.9	1
NEW DSAS0470X05S060	●	4.70	6	5	85.9	24.4	35.9	38.9	85	0.9	1
DSAS0476X03S060	●	4.76	6	3	75.9	15.2	25.9	28.9	75	0.9	1
NEW DSAS0476X05S060	●	4.76	6	5	85.9	24.7	35.9	38.9	85	0.9	1
DSAS0480X03S060	●	4.80	6	3	75.9	15.3	25.9	28.9	75	0.9	1
NEW DSAS0480X05S060	●	4.80	6	5	85.9	24.9	35.9	38.9	85	0.9	1
DSAS0486X03S060	●	4.86	6	3	75.9	15.5	25.9	28.9	75	0.9	1
NEW DSAS0486X05S060	●	4.86	6	5	85.9	25.2	35.9	38.9	85	0.9	1
DSAS0490X03S060	●	4.90	6	3	75.9	15.6	25.9	28.9	75	0.9	1
NEW DSAS0490X05S060	●	4.90	6	5	85.9	25.4	35.9	38.9	85	0.9	1
DSAS0500X03S060	●	5.00	6	3	81.9	15.9	28.9	29.9	81	0.9	2
NEW DSAS0500X05S060	●	5.00	6	5	89.9	25.9	39.9	42.9	89	0.9	2
DSAS0510X03S060	●	5.10	6	3	81.9	16.2	28.9	29.9	81	0.9	2
NEW DSAS0510X05S060	●	5.10	6	5	89.9	26.4	39.9	42.9	89	0.9	2
DSAS0516X03S060	●	5.16	6	3	82.0	16.5	29.0	30.0	81	1.0	2
NEW DSAS0516X05S060	●	5.16	6	5	90.0	26.8	40.0	43.0	89	1.0	2
DSAS0520X03S060	●	5.20	6	3	82.0	16.6	29.0	30.0	81	1.0	2
NEW DSAS0520X05S060	●	5.20	6	5	90.0	27.0	40.0	43.0	89	1.0	2
DSAS0530X03S060	●	5.30	6	3	82.0	16.9	29.0	30.0	81	1.0	2
NEW DSAS0530X05S060	●	5.30	6	5	90.0	27.5	40.0	43.0	89	1.0	2
DSAS0540X03S060	●	5.40	6	3	82.0	17.2	29.0	30.0	81	1.0	2
NEW DSAS0540X05S060	●	5.40	6	5	90.0	28.0	40.0	43.0	89	1.0	2
DSAS0550X03S060	●	5.50	6	3	82.0	17.5	29.0	30.0	81	1.0	2
NEW DSAS0550X05S060	●	5.50	6	5	90.0	28.5	40.0	43.0	89	1.0	2
DSAS0556X03S060	●	5.56	6	3	82.1	17.8	31.1	31.1	81	1.1	2
NEW DSAS0556X05S060	●	5.56	6	5	90.1	28.9	43.1	43.1	89	1.1	2

1. Les trous d'arrosage en Ø 5 mm ou inférieur sont ronds.

DSAS

Référence	DP9020	DC	DCON	L / D	OAL	LU	LCF	LH	LF	PL	Fig.
DSAS0560X03S060	●	5.60	6	3	82.1	17.9	31.1	31.1	81	1.1	2
NEW DSAS0560X05S060	●	5.60	6	5	90.1	29.1	43.1	43.1	89	1.1	2
DSAS0570X03S060	●	5.70	6	3	82.1	18.2	31.1	31.1	81	1.1	2
NEW DSAS0570X05S060	●	5.70	6	5	90.1	29.6	43.1	43.1	89	1.1	2
DSAS0580X03S060	●	5.80	6	3	82.1	18.5	31.1	31.1	81	1.1	2
NEW DSAS0580X05S060	●	5.80	6	5	90.1	30.1	43.1	43.1	89	1.1	2
DSAS0590X03S060	●	5.90	6	3	82.1	18.8	31.1	31.1	81	1.1	2
NEW DSAS0590X05S060	●	5.90	6	5	90.1	30.6	43.1	43.1	89	1.1	2
DSAS0595X03S060	●	5.95	6	3	82.1	19.0	31.1	31.1	81	1.1	2
NEW DSAS0595X05S060	●	5.95	6	5	90.1	30.9	43.1	43.1	89	1.1	2
DSAS0600X03S060	●	6.00	6	3	82.1	19.1	31.1	31.1	81	1.1	2
NEW DSAS0600X05S060	●	6.00	6	5	90.1	31.1	43.1	43.1	89	1.1	2
DSAS0610X03S080	●	6.10	8	3	87.2	19.5	34.2	37.2	86	1.2	2
NEW DSAS0610X05S080	●	6.10	8	5	96.2	31.7	47.2	49.2	95	1.2	2
DSAS0620X03S080	●	6.20	8	3	87.2	19.8	34.2	37.2	86	1.2	2
NEW DSAS0620X05S080	●	6.20	8	5	96.2	32.2	47.2	49.2	95	1.2	2
DSAS0630X03S080	●	6.30	8	3	87.2	20.1	34.2	37.2	86	1.2	2
NEW DSAS0630X05S080	●	6.30	8	5	96.2	32.7	47.2	49.2	95	1.2	2
DSAS0635X03S080	●	6.35	8	3	87.2	20.3	34.2	37.2	86	1.2	2
NEW DSAS0635X05S080	●	6.35	8	5	96.2	33.0	47.2	49.2	95	1.2	2
DSAS0640X03S080	●	6.40	8	3	87.2	20.4	34.2	37.2	86	1.2	2
NEW DSAS0640X05S080	●	6.40	8	5	96.2	33.2	47.2	49.2	95	1.2	2
DSAS0650X03S080	●	6.50	8	3	87.2	20.7	34.2	37.2	86	1.2	2
NEW DSAS0650X05S080	●	6.50	8	5	96.2	33.7	47.2	49.2	95	1.2	2
DSAS0660X03S080	●	6.60	8	3	91.3	21.1	36.3	38.3	90	1.3	2
NEW DSAS0660X05S080	●	6.60	8	5	99.3	34.3	50.3	52.3	98	1.3	2
DSAS0670X03S080	●	6.70	8	3	91.3	21.4	36.3	38.3	90	1.3	2
NEW DSAS0670X05S080	●	6.70	8	5	99.3	34.8	50.3	52.3	98	1.3	2
DSAS0675X03S080	●	6.75	8	3	91.3	21.5	36.3	38.3	90	1.3	2
NEW DSAS0675X05S080	●	6.75	8	5	99.3	35.0	50.3	52.3	98	1.3	2
DSAS0680X03S080	●	6.80	8	3	91.3	21.7	36.3	38.3	90	1.3	2
NEW DSAS0680X05S080	●	6.80	8	5	99.3	35.3	50.3	52.3	98	1.3	2
DSAS0690X03S080	●	6.90	8	3	91.3	22.0	36.3	38.3	90	1.3	2
NEW DSAS0690X05S080	●	6.90	8	5	99.3	35.8	50.3	52.3	98	1.3	2
DSAS0695X03S080	●	6.95	8	3	91.3	22.2	36.3	38.3	90	1.3	2
NEW DSAS0695X05S080	●	6.95	8	5	99.3	36.1	50.3	52.3	98	1.3	2
DSAS0700X03S080	●	7.00	8	3	91.3	22.3	36.3	38.3	90	1.3	2
NEW DSAS0700X05S080	●	7.00	8	5	99.3	36.3	50.3	52.3	98	1.3	2
DSAS0710X03S080	●	7.10	8	3	91.4	22.7	39.4	40.4	90	1.4	2
NEW DSAS0710X05S080	●	7.10	8	5	104.4	36.9	54.4	57.4	103	1.4	2
DSAS0714X03S080	●	7.14	8	3	91.4	22.8	39.4	40.4	90	1.4	2
NEW DSAS0714X05S080	●	7.14	8	5	104.4	37.1	54.4	57.4	103	1.4	2
DSAS0720X03S080	●	7.20	8	3	91.4	23.0	39.4	40.4	90	1.4	2
NEW DSAS0720X05S080	●	7.20	8	5	104.4	37.4	54.4	57.4	103	1.4	2
DSAS0730X03S080	●	7.30	8	3	91.4	23.3	39.4	40.4	90	1.4	2
NEW DSAS0730X05S080	●	7.30	8	5	104.4	37.9	54.4	57.4	103	1.4	2
DSAS0740X03S080	●	7.40	8	3	91.4	23.6	39.4	40.4	90	1.4	2
NEW DSAS0740X05S080	●	7.40	8	5	104.4	38.4	54.4	57.4	103	1.4	2
DSAS0750X03S080	●	7.50	8	3	91.4	23.9	39.4	40.4	90	1.4	2

1. Les trous d'arrosage en \varnothing 5 mm ou inférieur sont ronds.

DSAS

	Référence	DP9020	DC	DCON	L / D	OAL	LU	LCF	LH	LF	PL	Fig.
NEW	DSAS0750X05S080	●	7.50	8	5	104.4	38.9	54.4	57.4	103	1.4	2
	DSAS0754X03S080	●	7.54	8	3	91.5	24.1	41.5	41.5	90	1.5	2
NEW	DSAS0754X05S080	●	7.54	8	5	104.5	39.2	57.5	57.5	103	1.5	2
	DSAS0760X03S080	●	7.60	8	3	91.5	24.3	41.5	41.5	90	1.5	2
NEW	DSAS0760X05S080	●	7.60	8	5	104.5	39.5	57.5	57.5	103	1.5	2
	DSAS0770X03S080	●	7.70	8	3	91.5	24.6	41.5	41.5	90	1.5	2
NEW	DSAS0770X05S080	●	7.70	8	5	104.5	40.0	57.5	57.5	103	1.5	2
	DSAS0780X03S080	●	7.80	8	3	91.5	24.9	41.5	41.5	90	1.5	2
NEW	DSAS0780X05S080	●	7.80	8	5	104.5	40.5	57.5	57.5	103	1.5	2
	DSAS0790X03S080	●	7.90	8	3	91.5	25.2	41.5	41.5	90	1.5	2
NEW	DSAS0790X05S080	●	7.90	8	5	104.5	41.0	57.5	57.5	103	1.5	2
	DSAS0794X03S080	●	7.94	8	3	91.5	25.3	41.5	41.5	90	1.5	2
NEW	DSAS0794X05S080	●	7.94	8	5	104.5	41.2	57.5	57.5	103	1.5	2
	DSAS0800X03S080	●	8.00	8	3	91.5	25.5	41.5	41.5	90	1.5	2
NEW	DSAS0800X05S080	●	8.00	8	5	104.5	41.5	57.5	57.5	103	1.5	2
	DSAS0810X03S100	●	8.10	10	3	97.5	25.8	44.5	47.5	96	1.5	2
NEW	DSAS0810X05S100	●	8.10	10	5	114.5	42.0	61.5	63.5	113	1.5	2
	DSAS0820X03S100	●	8.20	10	3	97.5	26.1	44.5	47.5	96	1.5	2
NEW	DSAS0820X05S100	●	8.20	10	5	114.5	42.5	61.5	63.5	113	1.5	2
	DSAS0830X03S100	●	8.30	10	3	97.5	26.4	44.5	47.5	96	1.5	2
NEW	DSAS0830X05S100	●	8.30	10	5	114.5	43.0	61.5	63.5	113	1.5	2
	DSAS0833X03S100	●	8.33	10	3	97.5	26.5	44.5	47.5	96	1.5	2
NEW	DSAS0833X05S100	●	8.33	10	5	114.5	43.2	61.5	63.5	113	1.5	2
	DSAS0840X03S100	●	8.40	10	3	97.5	26.7	44.5	47.5	96	1.5	2
NEW	DSAS0840X05S100	●	8.40	10	5	114.5	43.5	61.5	63.5	113	1.5	2
	DSAS0850X03S100	●	8.50	10	3	97.5	27.0	44.5	47.5	96	1.5	2
NEW	DSAS0850X05S100	●	8.50	10	5	114.5	44.0	61.5	63.5	113	1.5	2
	DSAS0860X03S100	●	8.60	10	3	102.6	27.4	46.6	48.6	101	1.6	2
NEW	DSAS0860X05S100	●	8.60	10	5	117.6	44.6	64.6	66.6	116	1.6	2
	DSAS0870X03S100	●	8.70	10	3	102.6	27.7	46.6	48.6	101	1.6	2
NEW	DSAS0870X05S100	●	8.70	10	5	117.6	45.1	64.6	66.6	116	1.6	2
	DSAS0873X03S100	●	8.73	10	3	102.6	27.8	46.6	48.6	101	1.6	2
NEW	DSAS0873X05S100	●	8.73	10	5	117.6	45.3	64.6	66.6	116	1.6	2
	DSAS0880X03S100	●	8.80	10	3	102.6	28.0	46.6	48.6	101	1.6	2
NEW	DSAS0880X05S100	●	8.80	10	5	117.6	45.6	64.6	66.6	116	1.6	2
	DSAS0890X03S100	●	8.90	10	3	102.6	28.3	46.6	48.6	101	1.6	2
NEW	DSAS0890X05S100	●	8.90	10	5	117.6	46.1	64.6	66.6	116	1.6	2
	DSAS0900X03S100	●	9.00	10	3	102.6	28.6	46.6	48.6	101	1.6	2
NEW	DSAS0900X05S100	●	9.00	10	5	117.6	46.6	64.6	66.6	116	1.6	2
	DSAS0910X03S100	●	9.10	10	3	102.8	29.1	49.8	50.8	101	1.8	2
NEW	DSAS0910X05S100	●	9.10	10	5	122.8	47.3	68.8	71.8	121	1.8	2
	DSAS0920X03S100	●	9.20	10	3	102.8	29.4	49.8	50.8	101	1.8	2
NEW	DSAS0920X05S100	●	9.20	10	5	122.8	47.8	68.8	71.8	121	1.8	2
	DSAS0930X03S100	●	9.30	10	3	102.8	29.7	49.8	50.8	101	1.8	2
NEW	DSAS0930X05S100	●	9.30	10	5	122.8	48.3	68.8	71.8	121	1.8	2
	DSAS0940X03S100	●	9.40	10	3	102.8	30.0	49.8	50.8	101	1.8	2
NEW	DSAS0940X05S100	●	9.40	10	5	122.8	48.8	68.8	71.8	121	1.8	2
	DSAS0950X03S100	●	9.50	10	3	102.8	30.3	49.8	50.8	101	1.8	2
NEW	DSAS0950X05S100	●	9.50	10	5	122.8	49.3	68.8	71.8	121	1.8	2
	DSAS0953X03S100	●	9.53	10	3	102.8	30.4	49.8	50.8	101	1.8	2

1. Les trous d'arrosage en Ø 5 mm ou inférieur sont ronds.



DSAS

	Référence	DP9020	DC	DCON	L / D	OAL	LU	LCF	LH	LF	PL	Fig.
NEW	DSAS0953X05S100	●	9.53	10	5	122.8	49.4	68.8	71.8	121	1.8	2
	DSAS0960X03S100	●	9.60	10	3	102.8	30.6	49.8	50.8	101	1.8	2
NEW	DSAS0960X05S100	●	9.60	10	5	122.8	49.8	68.8	71.8	121	1.8	2
	DSAS0970X03S100	●	9.70	10	3	102.8	30.9	49.8	50.8	101	1.8	2
NEW	DSAS0970X05S100	●	9.70	10	5	122.8	50.3	68.8	71.8	121	1.8	2
	DSAS0980X03S100	●	9.80	10	3	102.8	31.2	51.8	51.8	101	1.8	2
NEW	DSAS0980X05S100	●	9.80	10	5	122.8	50.8	71.8	71.8	121	1.8	2
	DSAS0990X03S100	●	9.90	10	3	102.8	31.5	51.9	51.8	101	1.8	2
NEW	DSAS0990X05S100	●	9.90	10	5	122.8	51.3	71.8	71.8	121	1.8	2
	DSAS0992X03S100	●	9.92	10	3	102.8	31.6	51.8	51.8	101	1.8	2
NEW	DSAS0992X05S100	●	9.92	10	5	122.8	51.4	71.8	71.8	121	1.8	2
	DSAS1000X03S100	●	10.00	10	3	102.8	31.8	51.8	51.8	101	1.8	2
NEW	DSAS1000X05S100	●	10.00	10	5	122.8	51.8	71.8	71.8	121	1.8	2
	DSAS1010X03S120	●	10.10	12	3	112.9	32.2	54.9	57.9	111	1.9	2
NEW	DSAS1010X05S120	●	10.10	12	5	135.9	52.4	75.9	79.9	134	1.9	2
	DSAS1020X03S120	●	10.20	12	3	112.9	32.5	54.9	57.9	111	1.9	2
NEW	DSAS1020X05S120	●	10.20	12	5	135.9	52.9	75.9	79.9	134	1.9	2
	DSAS1030X03S120	●	10.30	12	3	112.9	32.8	54.9	57.9	111	1.9	2
NEW	DSAS1030X05S120	●	10.30	12	5	135.9	53.4	75.9	79.9	134	1.9	2
	DSAS1032X03S120	●	10.32	12	3	112.9	32.9	54.9	57.9	111	1.9	2
NEW	DSAS1032X05S120	●	10.32	12	5	135.9	53.5	75.9	79.9	134	1.9	2
	DSAS1040X03S120	●	10.40	12	3	112.9	33.1	54.9	57.9	111	1.9	2
NEW	DSAS1040X05S120	●	10.40	12	5	135.9	53.9	75.9	79.9	134	1.9	2
	DSAS1050X03S120	●	10.50	12	3	112.9	33.4	54.9	57.9	111	1.9	2
NEW	DSAS1050X05S120	●	10.50	12	5	135.9	54.4	75.9	79.9	134	1.9	2
	DSAS1060X03S120	●	10.60	12	3	112.9	33.7	54.9	57.9	111	1.9	2
NEW	DSAS1060X05S120	●	10.60	12	5	135.9	54.9	75.9	79.9	134	1.9	2
	DSAS1070X03S120	●	10.70	12	3	112.9	34.0	54.9	57.9	111	1.9	2
NEW	DSAS1070X05S120	●	10.70	12	5	135.9	55.4	75.9	79.9	134	1.9	2
	DSAS1072X03S120	●	10.72	12	3	118.0	34.1	57.0	59.0	116	2.0	2
NEW	DSAS1072X05S120	●	10.72	12	5	142.0	55.6	79.0	80.0	140	2.0	2
	DSAS1080X03S120	●	10.80	12	3	118.0	34.4	57.0	59.0	116	2.0	2
NEW	DSAS1080X05S120	●	10.80	12	5	142.0	56.0	79.0	80.0	140	2.0	2
	DSAS1090X03S120	●	10.90	12	3	118.0	34.7	57.0	59.0	116	2.0	2
NEW	DSAS1090X05S120	●	10.90	12	5	142.0	56.5	79.0	80.0	140	2.0	2
	DSAS1100X03S120	●	11.00	12	3	118.0	35.0	57.0	59.0	116	2.0	2
NEW	DSAS1100X05S120	●	11.00	12	5	142.0	57.0	79.0	80.0	140	2.0	2
	DSAS1110X03S120	●	11.10	12	3	118.1	35.4	60.1	61.1	116	2.1	2
NEW	DSAS1110X05S120	●	11.10	12	5	142.1	57.6	83.1	86.1	140	2.1	2
	DSAS1111X03S120	●	11.11	12	3	118.1	35.4	60.1	61.1	116	2.1	2
NEW	DSAS1111X05S120	●	11.11	12	5	142.1	57.7	83.1	86.1	140	2.1	2
	DSAS1120X03S120	●	11.20	12	3	118.1	35.7	60.1	61.1	116	2.1	2
NEW	DSAS1120X05S120	●	11.20	12	5	142.1	58.1	83.1	86.1	140	2.1	2
	DSAS1130X03S120	●	11.30	12	3	118.1	36.0	60.1	61.1	116	2.1	2
NEW	DSAS1130X05S120	●	11.30	12	5	142.1	58.6	83.1	86.1	140	2.1	2
	DSAS1140X03S120	●	11.40	12	3	118.1	36.3	60.1	61.1	116	2.1	2
NEW	DSAS1140X05S120	●	11.40	12	5	142.1	59.1	83.1	86.1	140	2.1	2
	DSAS1150X03S120	●	11.50	12	3	118.1	36.6	60.1	61.1	116	2.1	2
NEW	DSAS1150X05S120	●	11.50	12	5	142.1	59.6	83.1	86.1	140	2.1	2
	DSAS1151X03S120	●	11.51	12	3	118.2	36.7	62.2	62.2	116	2.2	2

1. Les trous d'arrosage en Ø 5 mm ou inférieur sont ronds.

DSAS

Référence	DP9020	DC	DCON	L / D	OAL	LU	LCF	LH	LF	PL	Fig.
NEW DSAS1151X05S120	●	11.51	12	5	142.2	59.7	86.2	86.2	140	2.2	2
DSAS1160X03S120	●	11.60	12	3	118.2	37.0	62.2	62.2	116	2.2	2
NEW DSAS1160X05S120	●	11.60	12	5	142.2	60.2	86.2	86.2	140	2.2	2
DSAS1170X03S120	●	11.70	12	3	118.2	37.3	62.2	62.2	116	2.2	2
NEW DSAS1170X05S120	●	11.70	12	5	142.2	60.7	86.2	86.2	140	2.2	2
DSAS1180X03S120	●	11.80	12	3	118.2	37.6	62.2	62.2	116	2.2	2
NEW DSAS1180X05S120	●	11.80	12	5	142.2	61.2	86.2	86.2	140	2.2	2
DSAS1190X03S120	●	11.90	12	3	118.2	37.9	62.2	62.2	116	2.2	2
NEW DSAS1190X05S120	●	11.90	12	5	142.2	61.7	86.2	86.2	140	2.2	2
DSAS1200X03S120	●	12.00	12	3	118.2	38.2	62.2	62.2	116	2.2	2
NEW DSAS1200X05S120	●	12.00	12	5	142.2	62.2	86.2	86.2	140	2.2	2

1. Les trous d'arrosage en \varnothing 5 mm ou inférieur sont ronds.



DSAS

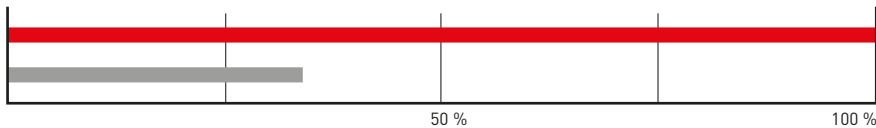
CONDITIONS DE COUPE RECOMMANDÉES

Matière	DC	L / D	Vc	n	f
S Alliage réfractaire	3	≤5	10	1000	0.06 (0.04-0.1)
	4		10	790	0.06 (0.04-0.1)
	5		12	760	0.08 (0.06-0.12)
	6		15	790	0.1 (0.08-0.15)
	8		15	590	0.1 (0.08-0.15)
	10		18	570	0.1 (0.08-0.15)
	12		20	530	0.12 (0.08-0.15)
Alliage de titane	3	≤5	40	4200	0.08 (0.06-0.12)
	4		40	3100	0.1 (0.08-0.16)
	5		40	2500	0.12 (0.08-0.2)
	6		40	2100	0.14 (0.1 -0.2)
	8		42	1600	0.18 (0.15-0.25)
	10		42	1300	0.22 (0.18-0.28)
	12		45	1100	0.24 (0.2 -0.3)

1. L'utilisation de l'arrosage interne haute pression est recommandée.
2. L'utilisation d'une huile soluble est préconisée.
3. Lors de l'utilisation d'huile entière, veuillez réduire la vitesse de coupe de 10 à 20 %.
4. En arrosage externe, veuillez prévoir une temporisation tous les 0,5xD pour assurer le contrôle du copeau.

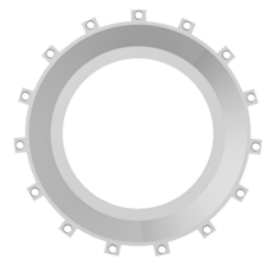
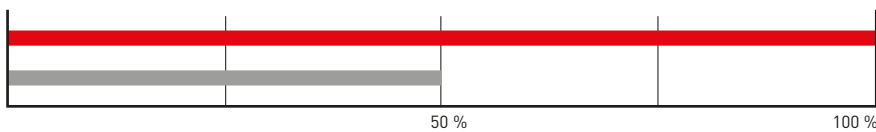
EXEMPLES D'APPLICATION

Outil	DSAS0800X03S080
Matière	Carter moteur / Inconel 718
Vc (m/min)	15
f (mm/tr)	0.10
ap (mm)	5
Arrosage	Huile soluble, centre broche
Durée de vie	12 trous (foret en état de fonctionnement)

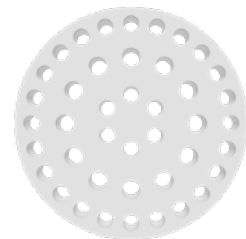
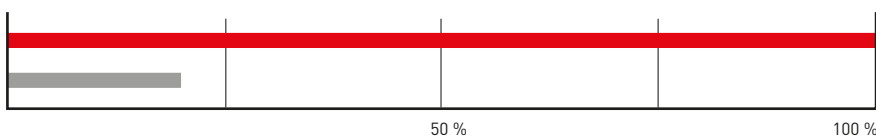


Le foret DSAS a permis de tripler la durée de vie, tout en assurant un process stable et une bonne précision de perçage.

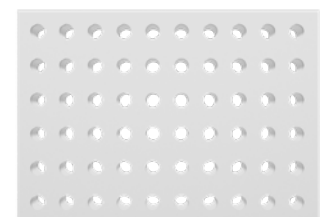
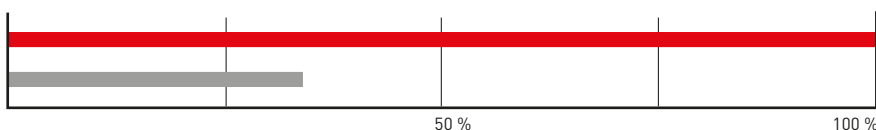
Outil	DSAS0560X03S060
Matière	Joint / HS188
Vc (m/min)	15
f (mm/tr)	0.035
ap (mm)	5
Arrosage	Huile soluble, centre broche
Durée de vie	64 trous (foret en état de fonctionnement)



Outil	DSAS0800X03S080
Matière	K-Monel
Vc (m/min)	26
f (mm/tr)	0.1
ap (mm)	32
Arrosage	Huile soluble, centre broche
Durée de vie	50 trous



Outil	DSAS0580X03S060
Matière	Rene41
Vc (m/min)	23.6
f (mm/tr)	0.05
ap (mm)	12
Arrosage	Huile soluble, centre broche
Durée de vie	60 trous



Bonne tenue de cote sur l'ensemble des trous.

GERMANY

MMC HARTMETALL GMBH
Comeniusstr. 2 . 40670 Meerbusch
Phone +49 2159 91890 . Fax +49 2159 918966
Email admin@mmchg.de

U.K.

MMC HARDMETAL U.K. LTD.
Mitsubishi House . Galena Close . Tamworth . Staffs. B77 4AS
Phone +44 1827 312312
Email sales@mitsubishicarbide.co.uk

SPAIN

MITSUBISHI MATERIALS ESPAÑA, S.A.
Calle Emperador 2 . 46136 Museros/Valencia
Phone +34 96 1441711 . Fax +34 96 1443786
Email comercial@mmevalencia.es

FRANCE

MMC METAL FRANCE S.A.R.L.
6, Rue Jacques Monod . 91400 Orsay
Phone +33 1 69 35 53 53 . Fax +33 1 69 35 53 50
Email mmfsales@mmc-metal-france.fr

POLAND

MMC HARDMETAL POLAND SP. Z O.O
Al. Armii Krajowej 61 . 50-541 Wrocław
Phone +48 71335 1620 . Fax +48 71335 1621
Email sales@mitsubishicarbide.com.pl

RUSSIA

MMC HARDMETAL 000 LTD.
Electrozavodskaya St. 24 . build. 3 . Moscow . 107023
Phone +7 495 725 58 85 . Fax +7 495 981 39 79
Email info@mmc-carbide.ru

ITALY

MMC ITALIA S.R.L.
Viale Certosa 144 . 20156 Milano
Phone +39 0293 77031 . Fax +39 0293 589093
Email info@mmc-italia.it

TURKEY

MMC HARTMETALL GMBH ALMANYA - İZMİR MERKEZ ŞUBESİ
Adalet Mahallesi Anadolu Caddesi No: 41-1 . 15001 35530 Bayraklı/İzmir
Phone +90 232 5015000 . Fax +90 232 5015007
Email info@mmchg.com.tr

www.mitsubishicarbide.com | www.mmc-hardmetal.com

DISTRIBUÉ PAR:

□

□

└

└

Code de référence : B256F 

Publication : 2021.10 (0), imprimé en Allemagne